



Ferro IBSA

Integratore alimentare con edulcoranti • A base di **Ferro*** e **Acido Folico**

*Contribuisce alla normale
FORMAZIONE dei **GLOBULI ROSSI**
e dell'**EMOGLOBINA**

20 film orodispersibili



**SENZA
GLUTINE**



**SENZA
LATTOSIO**



**GUSTO
LIMONE**

Il ferro è un macroelemento, cioè uno dei minerali presenti nell'organismo in quantità più elevate.

Il ferro è un componente fondamentale dell'**emoglobina**, la proteina che trasporta l'ossigeno dai polmoni al resto del corpo, e della **mioglobina**, la proteina che rifornisce di ossigeno i muscoli. Questo minerale partecipa anche all'attività di molti **enzimi**, e l'organismo ne ha bisogno per produrre alcuni **ormoni** e il **tessuto connettivo**.

Gli alimenti più ricchi di ferro sono il **fegato**, la **carne** e il **pesce**. Anche molti **vegetali** ne contengono buone quantità. Lo troviamo, ad esempio, nei **legumi** (come fagioli, piselli e lenticchie), nei **cereali**, nella **frutta secca** e nei vegetali dalle foglie verde scuro (ad esempio gli spinaci).

Ferro IBSA è un integratore alimentare a base di ferro e acido folico ed è indicato nei casi di aumentato fabbisogno di tali nutrienti, che sono coinvolti in numerose funzioni dell'organismo umano.

Il **ferro** contribuisce:

- ▶ alla normale formazione dei globuli rossi e dell'emoglobina;
- ▶ al normale trasporto di ossigeno nell'organismo;
- ▶ alla normale funzione cognitiva.

L'**acido folico** contribuisce altresì:

- ▶ alla normale funzione psicologica
- ▶ al normale metabolismo dell'omocisteina
- ▶ alla crescita dei tessuti materni in gravidanza
- ▶ alla normale emopoiesi.

Inoltre **ferro** e **acido folico** intervengono nel processo di divisione delle cellule e contribuiscono:

- ▶ alla normale funzione del sistema immunitario;
- ▶ alla riduzione della stanchezza e dell'affaticamento.

Ferro IBSA è disponibile sotto forma di film orodispersibili, una forma di assunzione dell'integratore molto semplice e pratica:

- ▶ non deve essere assunto con acqua
- ▶ si scioglie in pochi secondi una volta appoggiato sulla lingua.

Può essere assunto in ogni momento e in ogni condizione, anche da parte di persone con difficoltà di deglutizione, allettate o in condizioni di particolare fragilità.

INGREDIENTI

Ferro (Pirofosfato ferrico); Maltodestrine; Umidificante: Glicerolo (E422); Acqua; Aroma Naturale; Agente di resistenza: Copolimero di polivinilpirrolidone vinilacetato (E1208); Emulsionanti: mono e digliceridi degli acidi grassi (E471), Monooleato di poliossietilensorbitano (E433); Correttori di acidità: Acido citrico (E330), Sodio citrato (E331); Acido folico (Acido pteroil-monoglutammico); Edulcoranti: Sucralosio (E955), Sodio ciclamato (E952); Acesulfame K (E950).

MODALITÀ DI CONSERVAZIONE

La data di scadenza si riferisce al prodotto correttamente conservato in confezione integra.

Conservare in luogo fresco e asciutto, a temperatura non superiore a 25 °C.

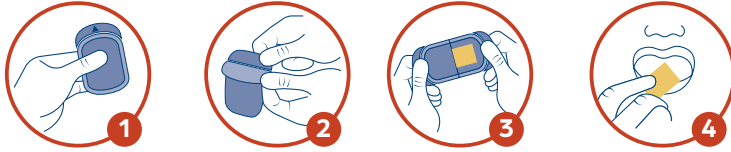
Evitare l'esposizione a fonti di calore, luce e variazioni di temperatura.

MODALITÀ D'USO

Si consiglia di assumere 1 film orodispersibile al giorno per almeno 20 giorni.

ISTRUZIONI PER L'USO

Importante: non maneggiare il film orodispersibile con le mani bagnate. Seguire le indicazioni riportate nelle figure:



AVVERTENZE

Gli integratori alimentari non vanno intesi come sostituti di una dieta varia ed equilibrata e di uno stile di vita sano. Non superare la dose giornaliera consigliata. Tenere fuori dalla portata dei bambini al di sotto dei 3 anni.

Prodotto e distribuito da:

IBSA Farmaceutici Italia S.r.l., Via Martiri di Cefalonia, 2 - 26900 Lodi

www.ibsa.it



IBSA, applicando la tecnologia IBSA FilmTec®, ha sviluppato una linea di integratori alimentari in film orodispersibile (ODF).

Le formulazioni, costituite da una striscia ultrasottile di piccole dimensioni, una volta poste in bocca si dissolvono in pochi secondi, fornendo una rapida biodisponibilità dell'ingrediente attivo. Gli integratori alimentari IBSA in film orodispersibile rappresentano un'ottima soluzione anche per chi ha difficoltà a deglutire e ad assumere con l'acqua le consuete forme orali.

Scopri la linea di integratori alimentari IBSA con tecnologia IBSA FilmTec®:



Vitamina D3 IBSA

30 film orodispersibili
Integratore alimentare a base di Vitamina D. Contribuisce alla normale funzione del **sistema immunitario** e alla **salute delle ossa**.
Disponibile in due formulazioni a base di **1000 UI** o **2000 UI**
www.vitaminad3ibsa.it

Vitamina B IBSA

30 film orodispersibili
Integratore alimentare a base di Vitamina B6, B12 e Acido Folico. Contribuisce alla **riduzione di stanchezza e affaticamento**.
www.vitaminabibsa.it



Vitamina B12 IBSA

30 film orodispersibili
Integratore alimentare a base di Vitamina B12. Contribuisce al normale **metabolismo energetico**.
www.vitaminab12ibsa.it

Ferro IBSA

20 film orodispersibili
Integratore alimentare a base di Ferro e Acido Folico. Il Ferro contribuisce alla normale **formazione dei globuli rossi e dell'emoglobina**.
www.ferroibsa.it



Melatonina IBSA

30 film orodispersibili
Integratore alimentare a base di Melatonina, Vitamina B6 con Camomilla e Lavanda. La Melatonina contribuisce alla riduzione del tempo richiesto per **prendere sonno**.
www.melatoninaibsa.it



Scopri di più su www.ferroibsa.it
oppure scannerizza il QR code